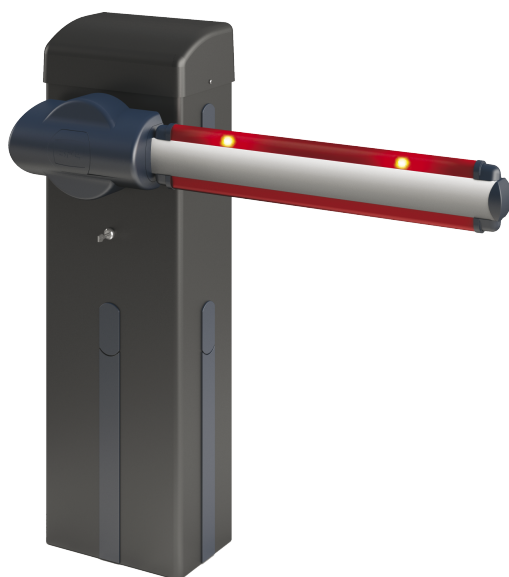


## Gamma

Gamma di barriere ad uso intensivo e molto intensivo capaci di gestire passaggi utili fino a 6 metri. Disponibili nelle versioni 24V, dispongono di un'ampia gamma di accessori che le rendono ideali in ogni contesto.

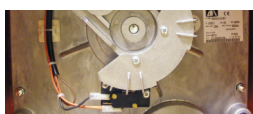
Codice		
P940058 00002	GIOTTO 30 BT	Barriera con motore a 24 V per passaggio utile fino a 3 m e tempo di apertura 4 sec . Reazione all urto tramite encoder . Colore grigio RAL 7015
P940058 00102	GIOTTO 30 BT RAL	Barriera con motore a 24 V per passaggio utile fino a 3 m e tempo di apertura 4 sec . Reazione all urto tramite encoder . Colore RAL a richiesta
P940059 00002	GIOTTO 30S BT	Barriera con motore a 24 V per passaggio utile fino a 3 m e tempo di apertura 2.5 sec . Reazione all urto tramite encoder . Colore grigio RAL 7015
P940059 00102	GIOTTO 30S BT RAL	Barriera con motore a 24 V per passaggio utile fino a 3 m e tempo di apertura 2.5 sec . Reazione all urto tramite encoder . Colore RAL a richiesta
P940060 00002	GIOTTO 60 BT	Barriera con motore a 24 V per passaggio utile fino a 6 m e tempo di apertura 5 sec . Reazione all urto tramite encoder . Colore grigio RAL 7015
P940060 00102	GIOTTO 60 BT RAL	Barriera con motore a 24 V per passaggio utile fino a 6 m e tempo di apertura 5 sec . Reazione all urto tramite encoder . Colore RAL a richiesta
P940061 00002	GIOTTO 60S BT	Barriera con motore a 24 V per passaggio utile fino a 6 m e tempo di apertura 4 sec . Reazione all urto tramite encoder . Colore grigio RAL 7015
P940061 00102	GIOTTO 60S BT RAL	Barriera con motore a 24 V per passaggio utile fino a 6 m e tempo di apertura 4 sec . Reazione all urto tramite encoder . Colore RAL a richiesta



## PLUS



Centrale di comando posizionata in posizione facilmente accessibile e separata dalla parte meccanica



Sistema di finecorsa a regolazione elettronica che velocizza l'installazione e assicura la massima precisione di movimento.

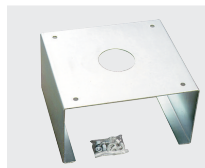


Sistema di alimentazione di emergenza a batterie, installabile a bordo macchina.

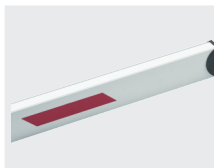
## Caratteristiche tecniche

	GIOTTO 30 BT	GIOTTO 30S BT	GIOTTO 60 BT	GIOTTO 60S BT
Passaggio utile	3 m	3 m	6 m	6 m
Unità di controllo	LIBRA C G	LIBRA C GS	LIBRA C G	LIBRA C GS
Alimentazione motore	24 V	24 V	24 V	24 V
Tempo apertura o chiusura	4 sec	2.5 sec	5 sec	4 sec
Tipo finecorsa	elettronico aper./chius.	elettronico aper./chius.	elettronico aper./chius.	elettronico aper./chius.
Rallentamento	regolabile	regolabile	regolabile	regolabile
Blocco	meccanico	meccanico	meccanico	meccanico
Sblocco	sblocco chiave personalizzata	sblocco chiave personalizzata	sblocco chiave personalizzata	sblocco chiave personalizzata
Frequenza utilizzo	intensivo	molto intensivo	intensivo	molto intensivo
Condizioni ambientali	da -10/(-40 con acc. thermo) °C a 55 °C			
Grado di protezione	IP54			

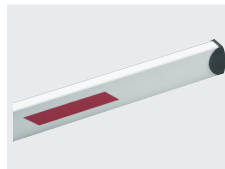
## ACCESSORI



**CBO - D730251**  
Base di ancoraggio per barriere della serie MOOVI e GIOTTO



**AQ3 - N728033**  
Asta intera rettangolare da 3 metri per GIOTTO e MOOVI



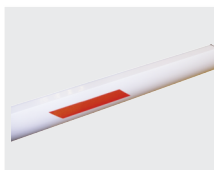
**AQ5 - N728034**  
Asta intera rettangolare da 5 metri per GIOTTO e MOOVI



**OMEGA AQ - N999507**  
Confezione accessori per installazione asta rettangolare 3/5 m per MOOVI/GIOTTO



**AT3 - N728031**  
Asta intera tonda da 3 metri per MOOVI/GIOTTO



**AT5 - N728032**  
Asta intera tonda da 5 metri per MOOVI/GIOTTO



**AT6 - N728038**  
Asta intera tonda da 6 metri per MOOVI/GIOTTO



**OMEGA AT - N999513**  
Confezione accessori per installazione asta tonda 3/6 m per MOOVI/GIOTTO

## ACCESSORI



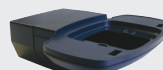
**FAF 2 - P120023**  
Forcella di appoggio per aste. Da avvitare al suolo.



**FAF 2 RAL - P120023 00100**  
Forcella di appoggio fisso per aste verniciata a RAL personalizzato. Da avvitare al suolo.



**RADIUS B LTA 24 R1 - D113748 00003**  
Lampeggiante con antenna integrata per motori alimentati in 24V Lampeggiante senza antenna integrata per motori alimentati in 24 V.



**B 00 R02 - P123025**  
Supporto a muro per lampeggiante serie B LTA



**KIT MOOVI 130 - P120002**  
Supporto per il montaggio di CELLULA 130 sul cassone della MOOVI/GIOTTO in asse all'asta



**Mitto B Rcb02 R1 - D111904**  
Trasmettitore a 2 canali. Portata 50/100 m. Alimentazione 12 V con 1 pila tipo 23 A



**CMS - D831081**  
Cartello di segnalazione



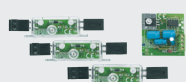
**ACTR - N999608**  
Confezione 12 etichette rifrangenti supplementari (1 confezione già inclusa con ogni asta)



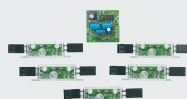
**ART 90 Q - N728051**  
Articolazione a 90° per barriere GIOTTO, MOOVI. Passaggio utile max 4 m



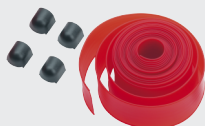
**SB - D573003**  
Siepe in alluminio per aste per barriere stradali. Prezzo al metro lineare (Calcolare lunghezza passaggio utile meno 40cm)



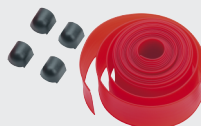
**KIT LIGHT - P120001 00001**  
Luci su asta da 3 o 4,5 m



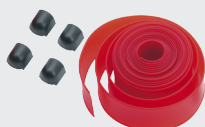
**KIT LIGHT1 - P120001 00002**  
Luci per aste oltre 4,5 m



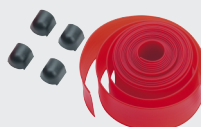
**PCA N3 - P120028 00001**  
Profilo in gomma di copertura inferiore e superiore per aste da 3 m max.



**PCA N4 - P120028 00002**  
Profilo in gomma di copertura inferiore e superiore per aste da 4 m max.



**PCA N5 - P120028 00003**  
Profilo in gomma di copertura inferiore e superiore per aste da 5 m max.

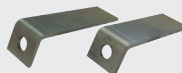


**PCA N6 - P120028 00004**  
Profilo in gomma di copertura inferiore e superiore per aste da 6 m max.

## ACCESSORI



**FAF 2R RAL - P120025 00100**  
Forcella di appoggio per aste telescopica con RAL personalizzato. Da avvitare al suolo.



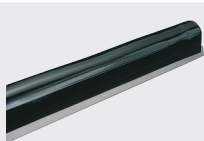
**ZFAF2 - P120026**  
Zanche aggiuntive per cementare al suolo le forcelle modello FAF2.



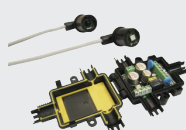
**GA AQ AT - D940008**  
Gambale di appoggio mobile per aste AQ o AT (per barriere MOOVI, MICHELANGELO e GIOTTO)



**GAMA AQ AT - D940009**  
Gambale di appoggio mobile ammortizzato per aste AQ o AT (su barriere MOOVI, MICHELANGELO e GIOTTO)



**BIR C - N190104**  
Costa in gomma altezza 30 mm. Prezzo al metro, fornitura a multipli di metro.



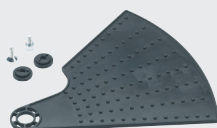
**VENTIMIGLIA NS - P111401 00001**  
Dispositivo ad infrarossi per coste BIR C o BAR C (conforme alla norma EN 12978)



**BAT KIT 1 - P120017**  
Kit batterie tampone per barriera serie GIOTTO



**THERMO - P120018**  
Resistenza riscaldante termostata per l'utilizzo delle barriere GIOTTO, MOOVI, MOOVI BT, MICHELANGELO fino a temperature ambiente di -40°C



**PRM - P120031**  
Kit di protezione mani contro il cesoimento per MOOVI



**KIT MOOVI PRM - P120004**  
Kit di protezione mani contro il cesoimento per MOOVI



**SCS 1 - P111376**  
Scheda seriale per connessione a zona ed ante contrapposte per centrali con display Fino ad esaurimento scorte



**RME 2 - P111001 00003**  
Rilevatore di masse metalliche bicanale 230Vac, provvisto di zoccolo di installazione



**RME 1 BT - P111274**  
Rilevatore di masse metalliche in 24Vac monocanale provvisto di zoccolo di installazione



**SPIRA 2X1 - D110926 00001**  
Spira magnetica 2 x 1 m

## ACCESSORI



### ERIS A30 - P111537

Coppia di fotocellule wireless con possibilità di gestione di una costa sensibile attiva ad infrarosso o resistiva. Coppia di fotocellule wireless con possibilità di gestione di una costa sensibile attiva ad infrarosso o resistiva. Possibilità di orientare il fascio di 180° in orizzontale e di 20° in verticale. Portata 30 m. Alimentazione 24 V ac/dc.



### DESME A15 - P111526

Coppia di fotocellule autoallineanti. Portata 30 m. Alimentazione 24 V ac/dc. Coppia di fotocellule autoallineanti. Portata 30 m. Alimentazione 24 V ac/dc.



### DESME A15 O - P111527

Coppia di fotocellule autoallineanti. Portata 30 m. Alimentazione 24 V ac/dc.



### THEA A15 O.PF - P111528

Per applicazione esterna. Portata 30 m. Alimentazione 24 V ac/dc. Segnale infrarosso sincronizzato per evitare ogni possibilità di accensione accidentale. Possibilità di orientare il fascio di 40° in orizzontale e 10° in verticale. Coppia di fotocellule orientabili con lampeggiante integrato



### PHP - P903018

Coppia colonnine in alluminio per fotocellule serie THEA/DESME. Altezza 522 mm



### PHP2 - P903019

Coppia colonnine doppie in alluminio per fotocellule serie THEA/DESME. Altezza 522 mm



### PHP ADA - P903025

Coppia di adattatori per l'installazione di fotocellule serie AKTA su colonnine PHP



### GSM RECEIVER - D113746 00003

Ricevente GSM. Permette di comandare un'automazione attraverso una semplice telefonata gratuita



### Q.BO KEY WM AV - P121023

Selettore a chiave antivandalismo con struttura in metallo. Selettore a chiave antivandalismo da esterno con doppio contatto. Struttura in metallo.



### Q.BO TOUCH - P121024

Pulsantiera digitale a sfioramento wireless in 433Mhz rolling code.



### ECOSOL PANEL - N999471

Pannello solare con potenza massima pari a 35 Wp per la ricarica del sistema ECOSOL Sistema d'alimentazione a energia solare compatibile solo con impianti BFT



### ECOSOL DOUBLE - D113732

Batterie di espansione



### ECOSOL CABLE - N999476

Prolunga 20m per ECOSOL CHARGER



### ECOSOL BOX - D113731

Centrale di comando e gestione per l'alimentazione ad energia solare di impianti con tensione di alimentazione pari a 24 V. Batterie escluse.

## ACCESSORI



**ECOSOL POST BR - N999473**  
Kit viteria inox e staffe per l'installazione di ECOSOL PANEL su un palo di diametro compreso tra 48 e 100mm



**ECOSOL SECURITY - N999475**  
Kit viteria inox antiscasso per ECOSOL PANEL e ECOSOL POST BR



**ECOSOL CHARGER - N999477**  
Caricabatterie per ECOSOL BOX ed ECOSOL DOUBLE