

## Gama

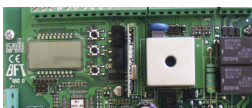
Gama de operadores residenciales muy fáciles de instalar y absolutamente seguros por su conformidad con las normativas europeas vigentes.

Disponibles con motores de 24 V o 230 V y con finales de carrera electromecánicos o inductivos.

Código		
R925227 00002	KIT DEIMOS FRA	Kit completo 230 V para cancelas correderas de hasta 500 kg. Velocidad de la hoja 8.5 m/min. Final de carrera electromecánico . Final de carrera electromecánico
R925243 00002	KIT DEIMOS 700 FRA	Kit completo 230 V para cancelas correderas de hasta 700 kg. Velocidad de la hoja 8.5 m/min. Final de carrera electromecánico . Final de carrera electromecánico
P925197 00001	DEIMOS	Operador 230 V para cancelas correderas de hasta 500 kg de peso. Velocidad de la hoja 8.5 m/min. Final de carrera electromecánico . Final de carrera electromecánico
P925196 00001	DEIMOS 700	Operador 230 V para cancelas correderas de hasta 700 kg de peso. Velocidad de la hoja 8.5 m/min. Final de carrera electromecánico . Final de carrera electromecánico
P925200 00002	DEIMOS 800 F	Operador 230 V para cancelas correderas de hasta 800 kg de peso. Velocidad de la hoja 8.5 m/min. Final de carrera electromecánico . Freno electromecánico



## PLUS



Central de mando con pantalla de programación y sistema D-Track de control del par, de la velocidad y de la posición en las versiones de 24 V. Receptor de radio bicanal incorporado.



Finales de carrera de proximidad para instalaciones precisas y seguras en cualquier situación ambiental.



Sistema de alimentación de emergencia con baterías, instalable en el equipo (solo versiones de 24 V).

## ALPHA SD

### Cuadro de mandos universal para un operador de 230 V/500 W monofásico



#### ALPHA SD D113680 00002

Aplicación: el panel de control de un operador para puertas correderas y puertas, persianas y puertas de garaje  
 Alimentación de la tarjeta: 230 V monofásico  
 Operador de energía: 230V monofásica 500 W máximo  
 Características principales: ajustable a través de los potenciómetros, LED y detección de fallas utilizando dos canales receptor  
 Características principales: cierre rápido, legumbres, espía puerta abierta  
 Compatibilidad: MIZAR

## Características técnicas

	DEIMOS	DEIMOS 700 DEIMOS 800 F
Unidad de control	ALPHA	
Alimentación	230 V	230 V
Potencia absorbida	270 W	290 W
Módulo piñón	4	4
Deceleración	no	no
Bloqueo	mecánico	mecánico
Desbloqueo	mediante manecilla con llave triangular	mediante manecilla con llave triangular
Frecuencia de uso	semiintensivo	semiintensivo
Condiciones ambientales	de -15 °C a 60 °C	
Grado de protección	IP24	
Peso del actuador	11 kg	11 kg
Reacción al impacto	embrague mecánico	embrague mecánico

## ACCESORIOS



#### B EBA BLUE ENTRY ANDROID 4 - P111531

Tarjeta de expansión BLUE-TOOTH para sistema Blue Entry. Gestiona hasta 4 teléfonos inteligentes con sistema operativo Android



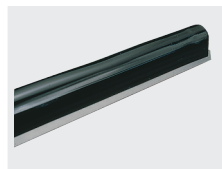
#### CP - D221073

Cremallera de plástico, módulo 4, sección 22 x 22 mm, longitud 1 m, fijación con tornillo en ranura



#### SFD - N999151

Base de anclaje para DEIMOS (suministrada con el operador)



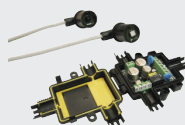
#### BIR C - N190104

El borde de goma de seguridad de altura 30 mm. Precio por metro cuadrado, la oferta múltiple de un metro.

## ACCESORIOS



**STR - N190106**  
Par de sensores de infrarrojos para DCW



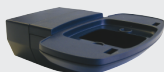
**VENTIMIGLIA NS - P11401 00001**  
Dispositivo de infrarrojos para barras sensibles BIR C o BAR C (conforme a la norma EN 12978)



**RADIUS B LTA 230 R1 - D113748 00002**  
Luz intermitente con antena integrada para motores alimentados con 230 V. Luz intermitente con antena integrada para motores alimentados con 230 V



**RADIUS B LTA 230 R2 - D113749 00002**  
Luz intermitente sin antena integrada para motores alimentados con 230 V. Luz intermitente sin antena integrada para motores alimentados con 230 V



**B 00 R02 - P123025**  
Soporte mural para luz intermitente de la serie B LTA



**Mitto B Rcb02 R1 - D111904**  
Transmisor de 2 canales. Alcance 50/100 m. Alimentación 12 V con 1 pila tipo 23 A



**DESME A15 - P111526**  
Par de fotocélulas autoalineantes. Alcance 30 m. Alimentación 24 V ca/cc. Par de fotocélulas autoalineantes. Alcance 30 m. Alimentación 24 Vca/cc.



**PHP - P903018**  
Par de columnas de aluminio para fotocélulas THEA y DESME. Altura 522 mm



**SL BAT1 - P125033**  
Kit de baterías de emergencia SL BAT1 para DEIMOS ULTRA BT